

„DVT Budíšovický potok, ř. km 1,130 – 1,210, Louka u Jemnice, oprava toku“

G. Fotodokumentace



leden 2025
DPS



Obr. Celkový pohled na lokalitu – pohled z propustku po proudu



Obr. Celkový pohled na lokalitu – protiproudu nad propustkem



Obr. Praskliny v betonovém potrubí –navržena sanace.



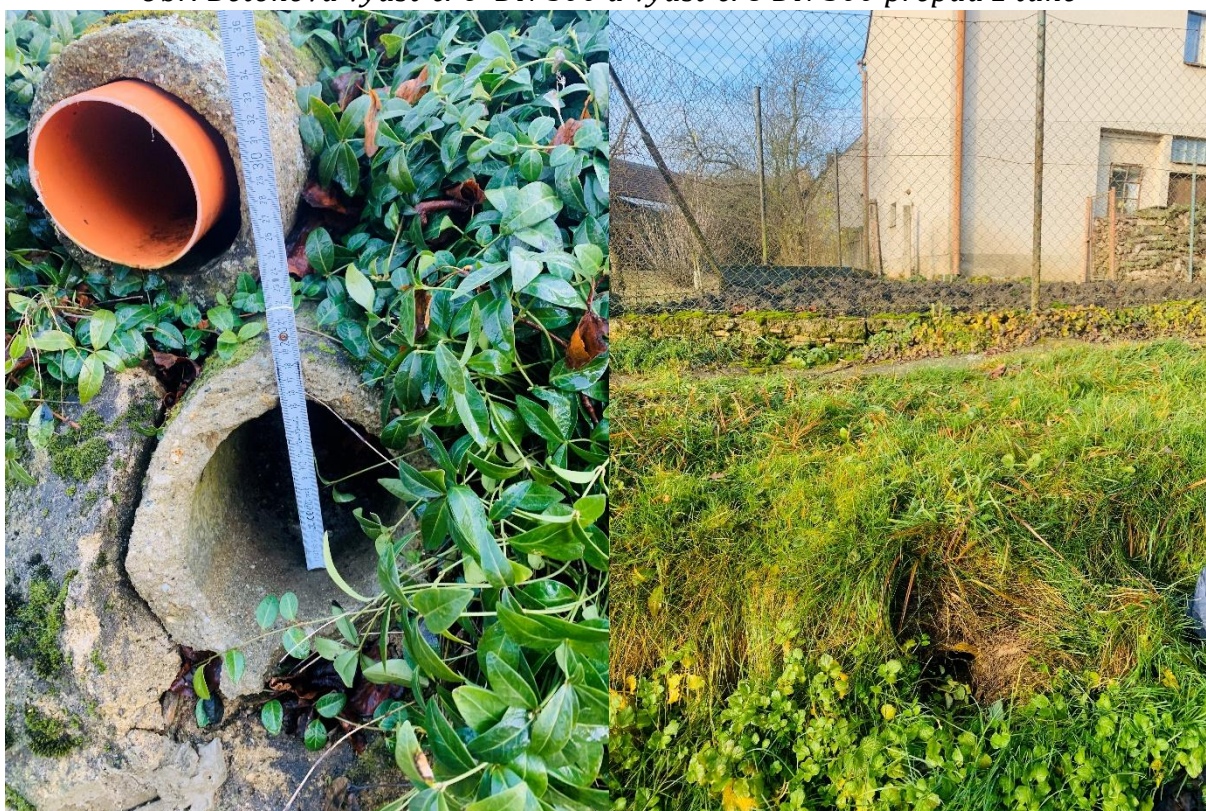
Obr. Kameninová výúst' č.3 DN 125



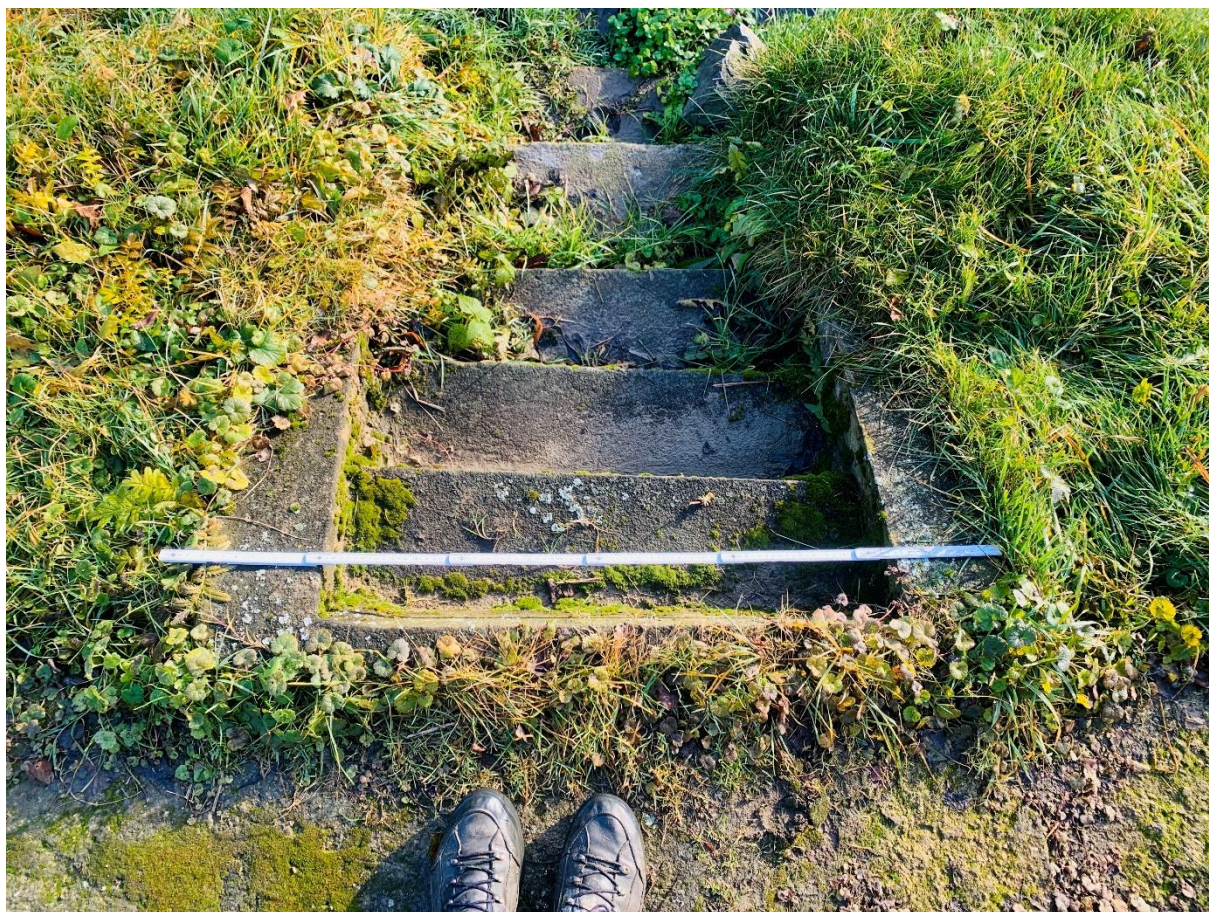
Obr. Betonová výúst' č.4 DN 150 a Kameninová výúst' č.5 DN 150



Obr. Betonová výúst' č. 6 DN 500 a výúst' č. 8 DN 300 přepad z tůně



Obr. Výústě č. 1 a 2 v blízkosti schodů (vlevo) výúst' č. 7 na PB (odhalena při 1.vv)



Obr. Schody na pravém břehu